



ESTADÍSTICAS DE PRÉSTAMOS DE PROGRAMAS 2015



I. PRÉSTAMO POR PROGRAMAS ACADÉMICOS – FACULTAD DE INGENIERIA 2015

FACULTAD DE INGENIERÍA													
Programa	Ene	Feb	Mar	Abril	Mayo	Jun	Jul	Ago	Sep	Oct	Nov	Dic	Total
Ing. Agronómica				32	79	11	10	252	226	164	136		910
Ing. Pesquera				17	75	6	2	230	187	196	98		811
Ing. Sistemas		10	2	29	114	14	9	259	185	147	100		869
Ing. Civil	2	2	10	55	300	67	7	568	519	483	434		2447
Ing. Industrial		12	4	67	265	58	33	698	570	560	382		2649
Ing. Ambiental y Sanitaria		2	6	54	295	24	15	675	567	428	283		2349
Ing. Electrónica			2	25	166	18	14	418	460	368	221		1692

Tabla 1. Préstamos por Programas Facultad de Ingeniería

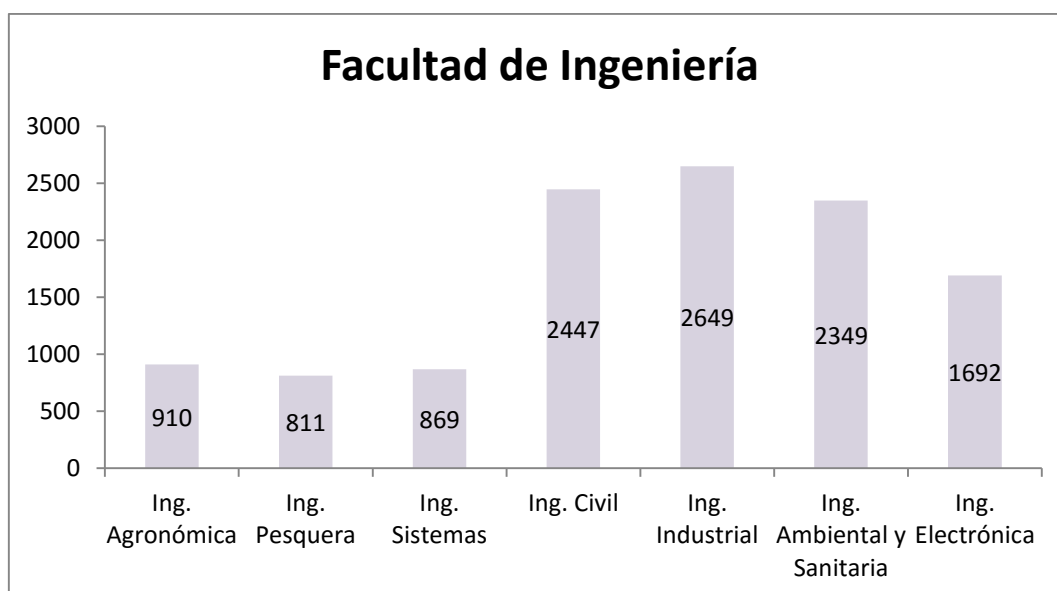


Figura 1. Gráfico Estadístico Facultad de Ingeniería

II. PRÉSTAMO POR PROGRAMAS ACADÉMICOS – FACULTAD DE CIENCIAS EMPRESARIALES Y ECONÓMICAS 2015

FACULTAD DE CIENCIAS EMPRESARIALES Y ECONÓMICAS													
Programa	Ene	Feb	Mar	Abril	Mayo	Jun	Jul	Ago	Sep	Oct	Nov	Dic	Total
Economía		4	2	16	138	21	11	216	184	213	213		1018
Admon. de Empresas		2	2	26	169	9	10	438	372	236	146		1410
Contaduría Pública		4	2	51	209	5	16	474	446	385	192		1784
Negocios Internacionales			6	48	101	8	19	269	224	172	75	3	925
Admon. Empresas Turísticas y Hoteleras			2	12	22	6	3	88	77	72	46		328

Tabla 2. Préstamos por Programas Facultad de Ciencias Empresariales y Económicas

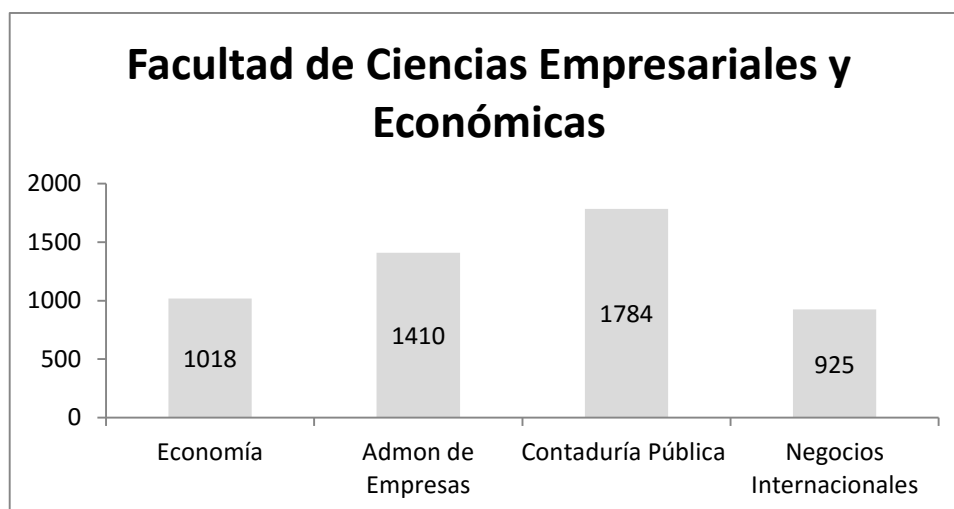


Figura 2. Gráfico Estadístico de la Facultad de Ciencias Empresariales y Económicas



III. PRÉSTAMO POR PROGRAMAS ACADÉMICOS – FACULTAD DE EDUCACIÓN 2015

FACULTAD DE EDUCACIÓN												
Programa	Feb	Mar	Abril	Mayo	Jun	Jul	Ago	Sep	Oct	Nov	Dic	Total
Lic. Educación Preescolar		2	4	25	1		45	88	73	11		249
Lic. Educación Básica Énfasis Ciencias Naturales				5			7	3	4	1		20
Lic. Educación Básica Énfasis Idiomas Extranjeros										2		2
Lic. Humanidades								4		3		7
Lic. Filosofía												0
Lic.				3	1		2	1	1	4		12

Matemáticas												
Lic. Lengua Castellana							5		6			11
Lic. Primera Infancia												
Lic. Educación Básica énfasis en Informática			23	2	1	45	44	63	20			198

Tabla 3. Préstamos por Programa Facultad de Educación

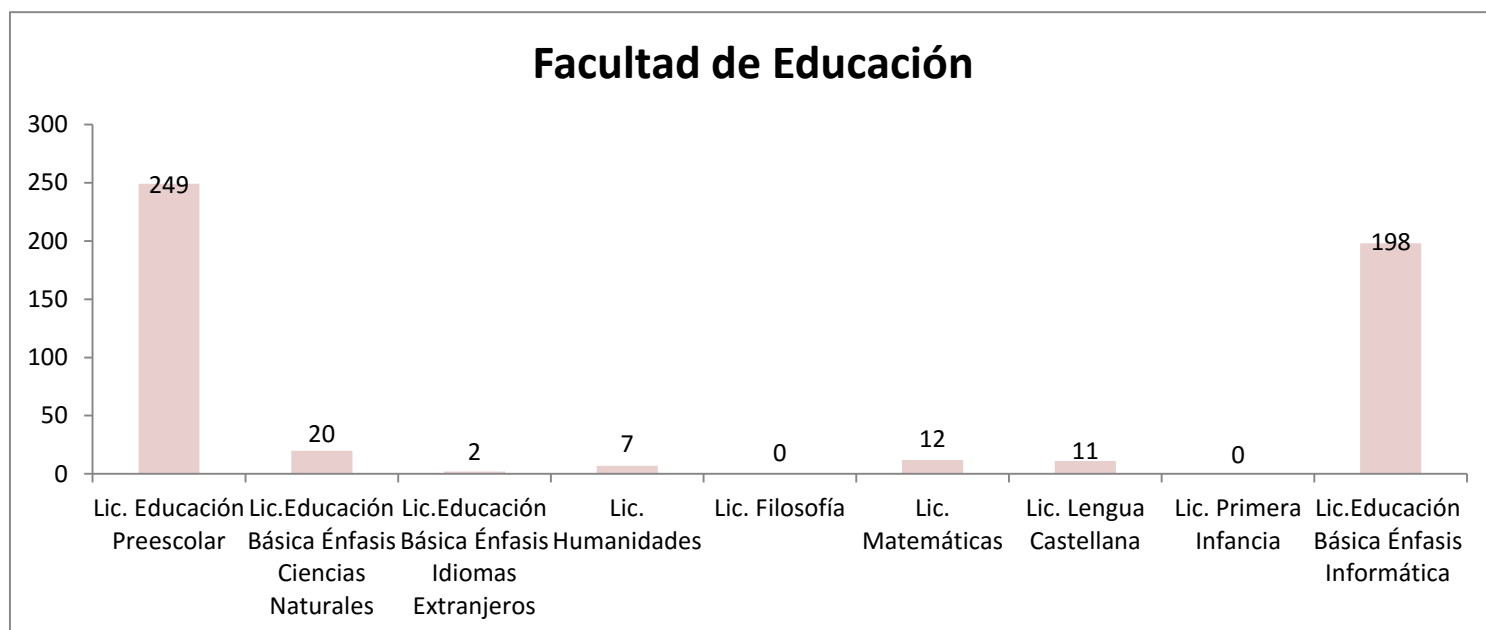


Figura 3. Gráfico Estadístico de la Facultad de Educación

IV. PRÉSTAMO POR PROGRAMAS ACADÉMICOS – FACULTAD DE CIENCIAS BÁSICAS 2015

Programa	Ene	Feb	Marzo	Abril	Mayo	Junio	Ago	Sep	Oct	Nov	Dic	Total
Biología		4	51	260	23		421	502	542	291		2094

Tabla 4. Préstamos por Programa Facultad de Ciencias Básicas

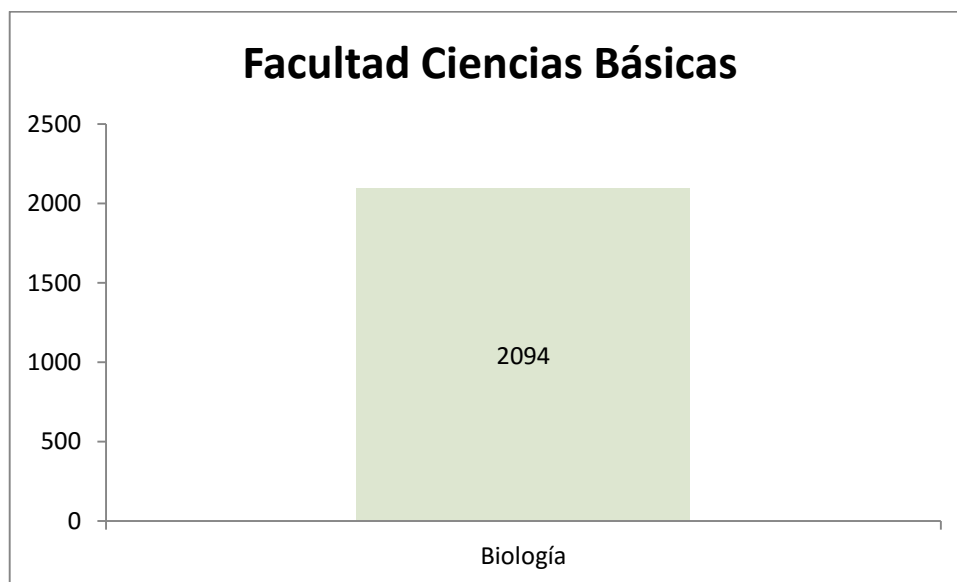


Figura 4. Gráfico Estadístico de la Facultad de Ciencias Básicas

V. PRÉSTAMO POR PROGRAMAS ACADÉMICOS – FACULTAD DE CIENCIAS DE LA SALUD 2015

FACULTAD DE CIENCIAS DE LA SALUD

Programa	Ene	Feb	Mar	Abril	Mayo	Jun	Jul	Ago	Sep	Oct	Nov	Dic	Total
Psicología		4	4	62	279	7	2	835	845	649	330		3017
Medicina		2		37	193	42	4	1034	814	528	303		2957
Enfermería		4		53	132	11		589	501	368	215		1873
Odontología		2	4	35	195	35	4	776	815	543	337		2746

Tabla 5. Préstamos por Programa Facultad de Ciencias de la Salud

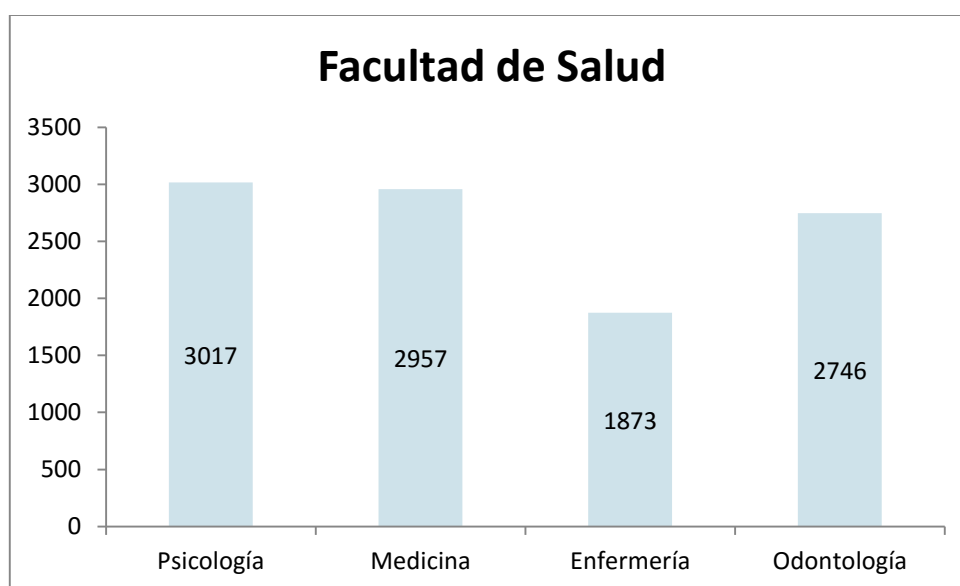


Figura 5. Gráfico Estadístico de la Facultad de Ciencias de la Salud



VI. PRÉSTAMO POR PROGRAMAS ACADÉMICOS – FACULTAD DE HUMANIDADES 2015

FACULTAD DE HUMANIDADES													
Programa	Ene	Feb	Mar	Abril	Mayo	Jun	Jul	Ago	Sep	Oct	Nov	Dic	Total
Cine y Audiovisuales		4	2	34	79	12		350	369	127	69		1046
Antropología		2	2	30	110	9	4	124	153	124	82		640
Derecho			10	79	229	35	14	573	590	613	446		2589

Tabla 6. Préstamos por Programa Facultad de Humanidades

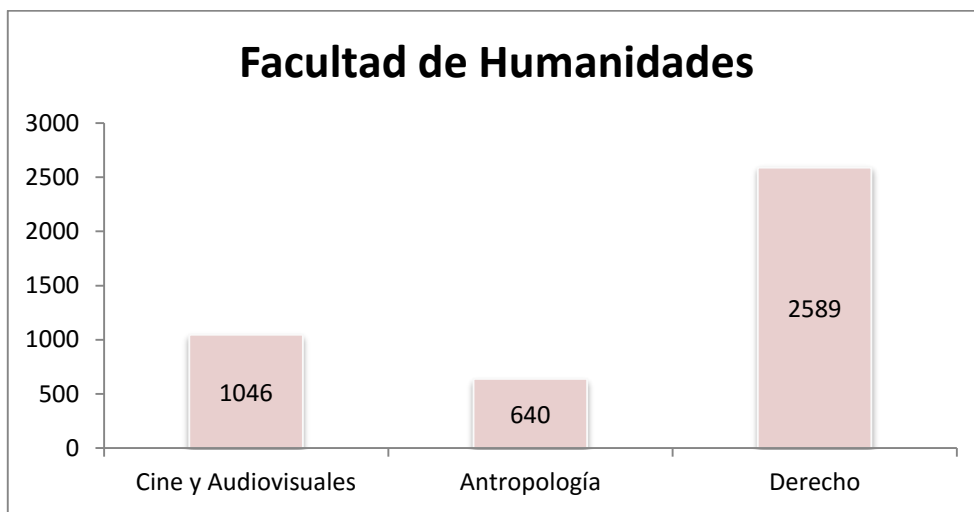


Figura 6. Gráfico Estadístico de la Facultad de Humanidades

VII. PRÉSTAMO POR PROGRAMAS ACADÉMICOS – POSGRADO 2015

POSGRADO													
Programa	Ene	Feb	Marzo	Abril	Mayo	Junio	Julio	Ago	Sep	Oct	Nov	Dic	Total
Esp. Logística											3		3
Esp. Derechos Humanos										2			2
Esp. Finanzas							4						4
Esp. Gerencia de la Calidad				6			1						7
Maestría Dlo. Empresarial				6		1					4		11

Tabla 7. Préstamos por Programa Posgrado

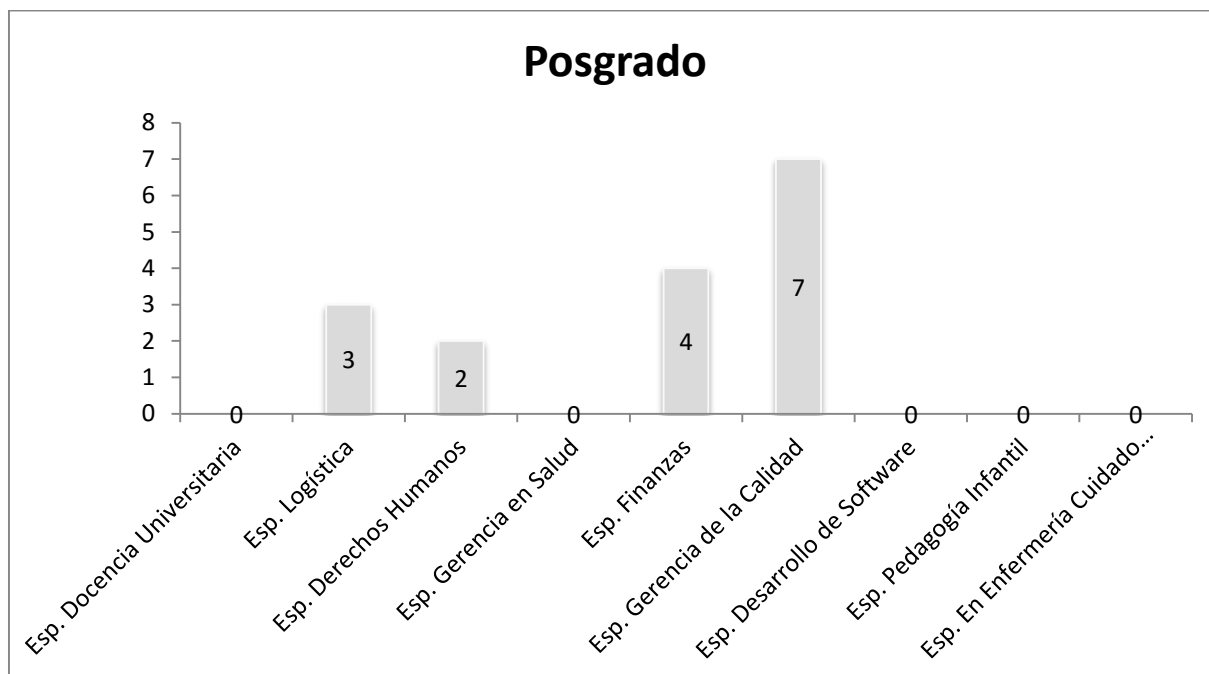


Figura 7. Gráfico Estadístico de Posgrado

VIII. PRÉSTAMO POR PROGRAMAS ACADÉMICOS – IDEA 2015

Programa	Feb	Marzo	Abril	Mayo	Juni	Jul	Ago	Sep	Oct	Nov	Dic	Total
Auxiliar en Higiene Oral				1	7		1	1	12	4		26
Tec. Profesional en Higiene y Seg. Industrial					6		6	2		5		19
Tecnología Salud Ocupacional								1				1
Tecnología en Administración Pública	2			4				2	3			11
Tec. Diseño Gráfico												0
Tec. Auxiliar Enfermería												0
Tec. En Regencia y Farmacia					7							7
Tec. Electrónica y Electricidad Industrial				2								2
Tec. Gestión Contable							2					2
Educación Física, Recreación y Deporte				5			1		2			8

Tabla 8. Préstamos por Programa IDEA

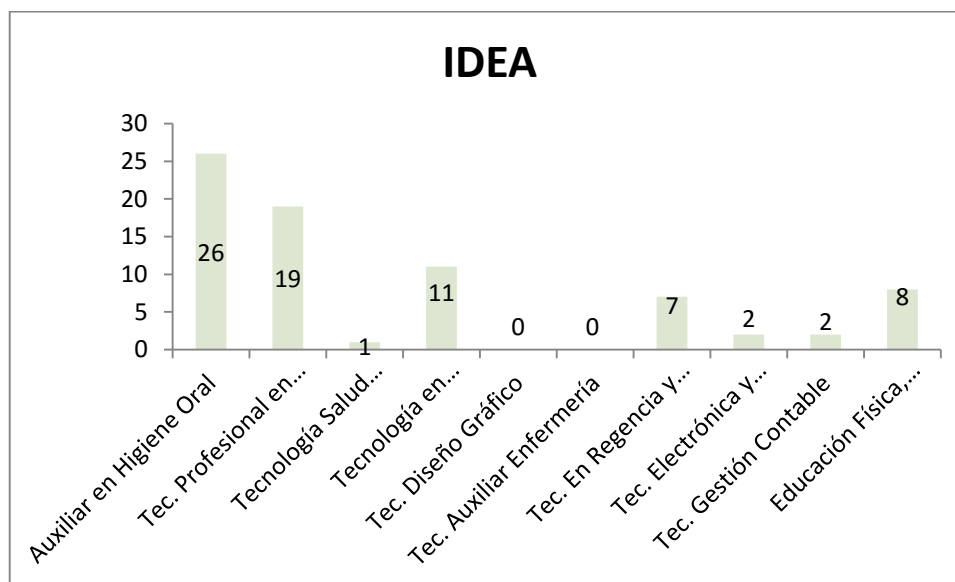


Figura 8. Gráfico Estadístico IDEA

IX. PRÉSTAMOS ADMINISTRATIVOS 2015

Dependencia	Enero	Febrero	Marzo	Abril	Mayo	Junio	Julio	Agosto	Sept	Oct	Nov	Dic	Total
Rectoría				8	6	5	4	3	12	6	2		46
Vice. Administrativa					19	30	20	24	30	17	19	3	162
Vice. Docencia				10	12	16	5	13	10	13	6		85
Vice. Investigación													0

Tabla 9. Préstamos Personal Administrativo

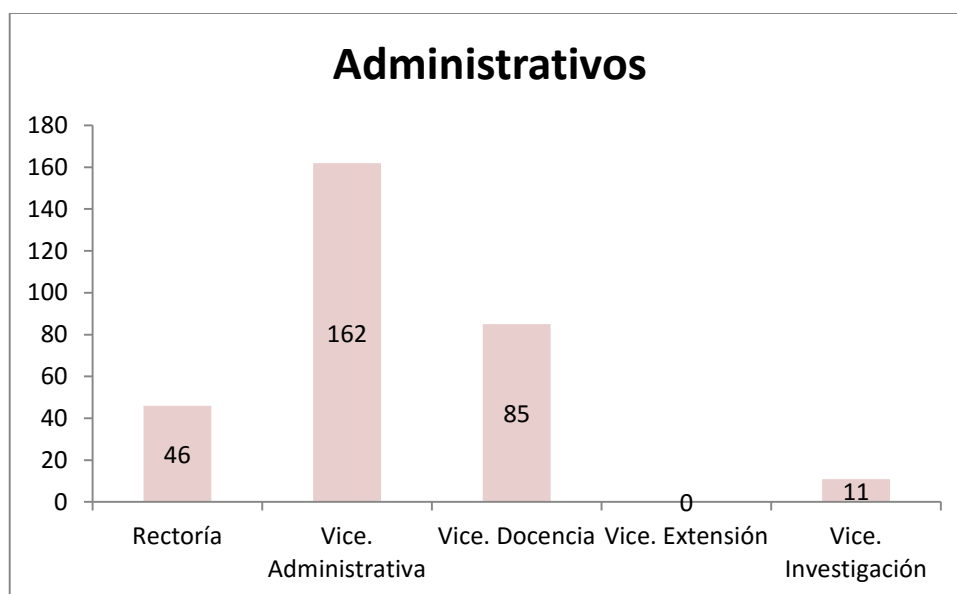


Figura 9. Gráfico Administrativos